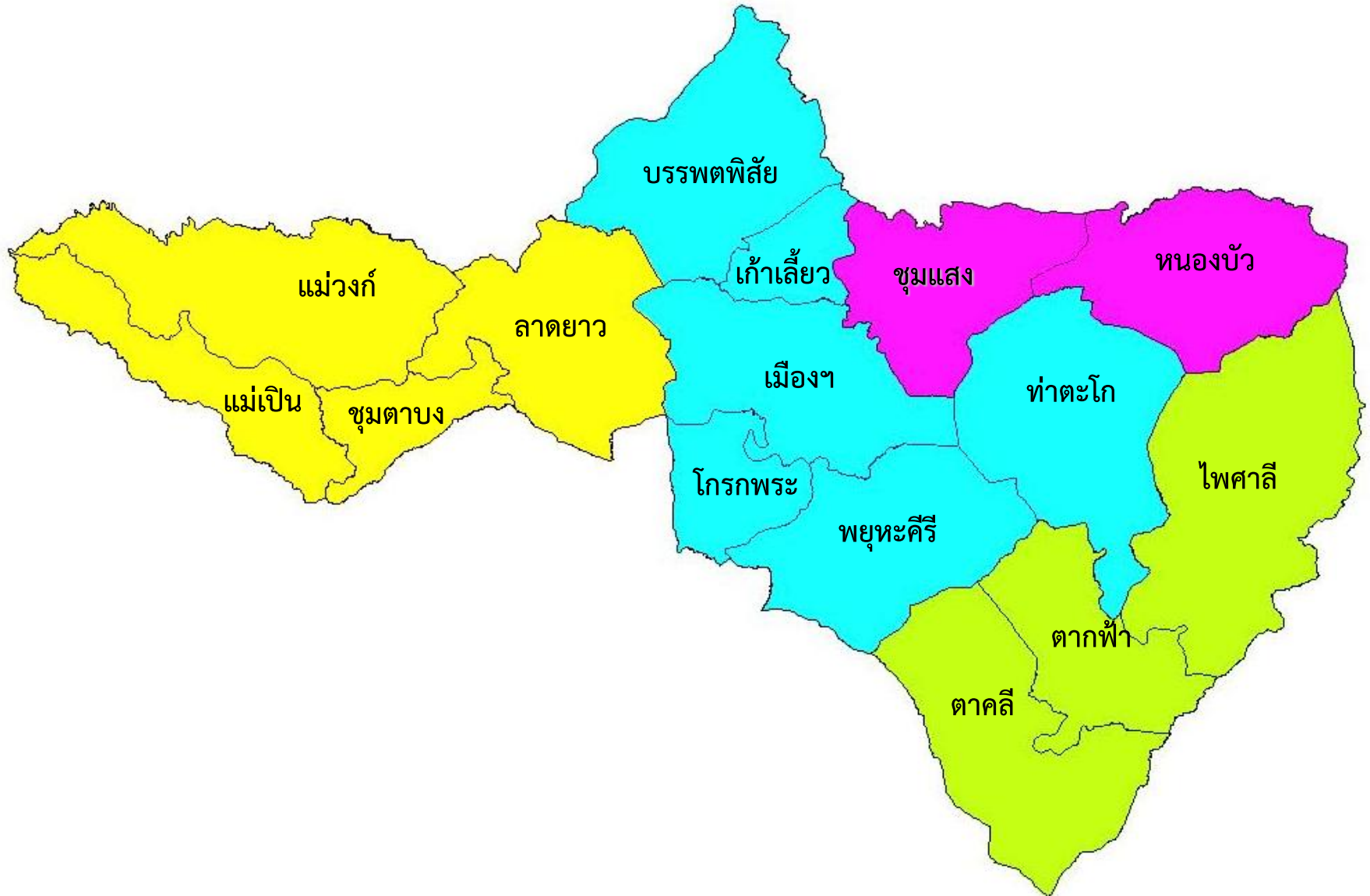




การจัดการมูลฝอยติดเชื้อจังหวัดนครสวรรค์

ข้อมูลพื้นฐานจังหวัดนครสวรรค์

15 อำเภอ ประชากรรวม 1,071,578 คน



ข้อมูลสถานบริการสาธารณสุข

สถานบริการสาธารณสุข
สังกัดกรม/เอกชน/อื่นๆ

โรงพยาบาลศูนย์ 653 เต็ม 1 แห่ง

รพช 13 แห่ง

รพ. 120 เต็ม 1 แห่ง

รพ. 90 เต็ม 2 แห่ง

รพ. 60 เต็ม 4 แห่ง

รพ. 30 เต็ม 5 แห่ง

รพ.สร้างใหม่ 1 แห่ง (ชุมตาบง)



รพ.สต.ในสังกัด 189 แห่ง

รพ.ส่งเสริมสุขภาพ (แม่และเด็ก)
รพ.จิตเวชนครสวรรค์ราชชนครินทร์
รพ.ค่ายจิรประวัติ
รพ.กองบิน 4
ศูนย์บริการฯ เทศบาล 8 แห่ง
โรงพยาบาลเอกชน 7 แห่ง
คลินิกแพทย์ 134 แห่ง
คลินิกทันตกรรม 78 แห่ง
สถานพยาบาล 122 แห่ง



การดำเนินงาน ปี 2559



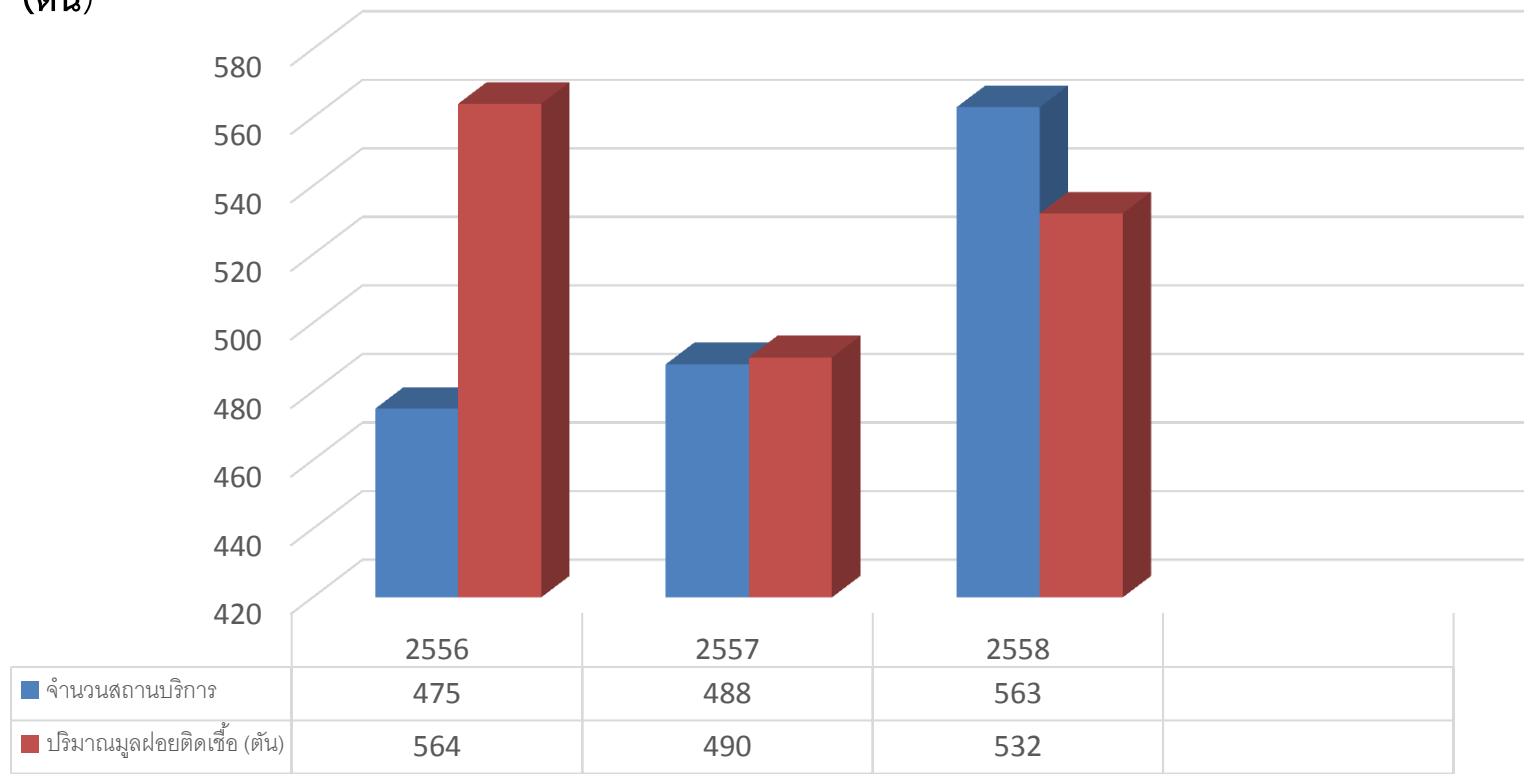
ศึกษาสถานการณ์

และแนวทางการจัดการมูลฝอยติดเชื้อ

ปริมาณมูลฝอยติดเชื้อจังหวัดนครสวรรค์

ปี 2556-2558

ปริมาณมูลฝอยติดเชื้อ
(ตัน)



อัตราการผลิตและปริมาณมูลฝอยติดเชื้อ ปี 2558

สถานบริการสาธารณสุข	จำนวน (แห่ง)	ปริมาณมูลฝอยติดเชื้อ (ตัน)
โรงพยาบาลรัฐ (สธ.และ กท.)	17	374.43
โรงพยาบาลเอกชน	7	64.63
รพ.สต./ศสช./ ศูนย์ฯ เทศบาล	202	93
คลินิกเอกชน	337	n/a
สถานพยาบาลสัตว์	n/a	n/a
รวม	563	532

การเก็บขนและกำจัดมูลฝอยติดเชื้อ ปี 2558

การเก็บขน/ การจัด	สถานบริการสาธารณสุข	ปริมาณมูลฝอย ติดเชื้อ
จ้างบริษัทเอกชน	- โรงพยาบาลรัฐและ เอกชนทุกแห่ง (24 แห่ง) - รพ.สต. 80 แห่ง	476 ตัน
เผาในเตาเผา รพ.สต.	- รพ.สต. 109 แห่ง	56 ตัน
รวม	563 แห่ง	532 ตัน

รูปแบบเตาเผาขยะติดเชื้อ ของ รพ.สต.



เลือกวิธีการจัดการมูลฝอยติดเชื้อแบบรวมศูนย์ เก็บขนและกำจัดโดยเอกชน

- - สามารถแก้ไขปัญหามลกระทบอันเนื่องมาจากการจัดการมูลฝอยติดเชื้อในระยะยาวได้อย่างมีประสิทธิภาพและถูกหลักวิชาการ
- - แก้ปัญหาการขาดแคลนสถานที่กำจัดมูลฝอยติดเชื้อ
- - ประหยัดงบประมาณและบุคลากรในการบริหารจัดการ

นียมการจัดมูลฝอยติดเชื้อแบบรวมศูนย์

- ความหมาย :** หน่วยบริการมีระบบการจัดการมูลฝอยติดเชื้อ
ตั้งแต่การคัดแยกที่แหล่งกำเนิด รวบรวม
ขนย้ายไปรอกำจัดที่เรือนพักมูลฝอยติดเชื้อก่อนทำการกำจัด
และมีระบบขนส่ง/รวบรวมจากหน่วยบริการในระดับ CUP
ที่เหมาะสมกับบริบทของพื้นที่
- วิธีการกำจัด :** ภายใต้กฎกระทรวงว่าด้วยการกำจัดมูลฝอยติดเชื้อ พ.ศ.๒๕๔๕
- หน่วยบริการ :** สถานบริการสาธารณสุขในสังกัดสำนักงานปลัดกระทรวง
สาธารณสุข (รพ./รพ.สต./ศสช.)

กำหนดแนวทางการดำเนินงาน

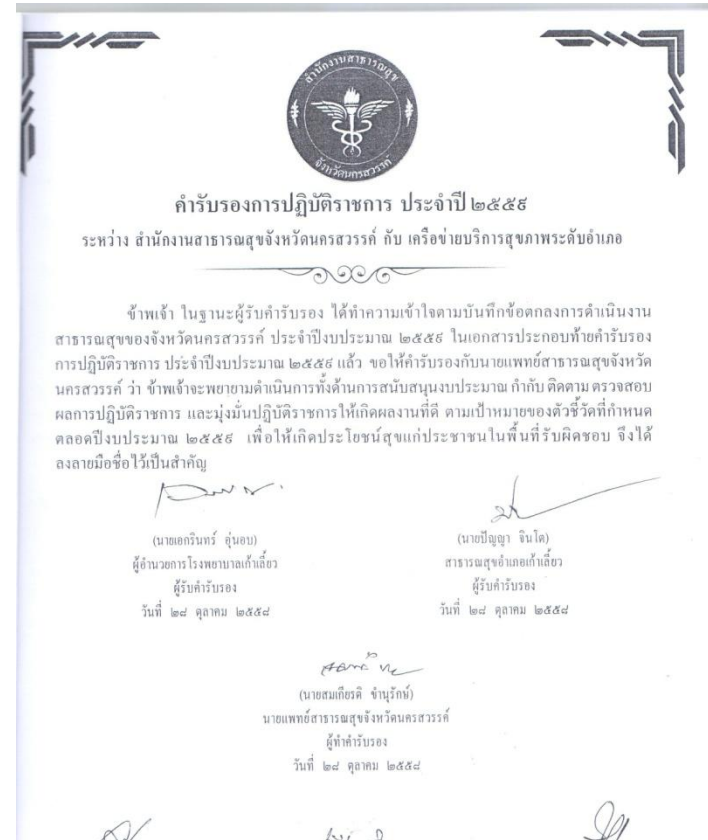
ภาคีเครือข่าย	แนวทาง/กิจกรรม
CUP	<ol style="list-style-type: none">สนับสนุนค่าใช้จ่ายในการเก็บขนและกำจัดสนับสนุนถุงแดงมีสัญลักษณ์/ภาชนะขนย้ายสำหรับใส่ขยะติดเชื้อจัดให้มีที่พักมูลฝอยรวมของเครือข่ายและอำนวยความสะดวกให้กับคลินิกเอกชน/ชุมชน พร้อมบันทึกปริมาณมูลฝอยติดเชื้อทีมงานติดตาม ประเมินผล
IC	สร้างองค์ความรู้การคัดแยกมูลฝอย ณ แหล่งกำเนิด แก่ผู้เกี่ยวข้องทุกระดับ
ENV	บันทึกเอกสารกำกับขนส่งมูลฝอยของ CUP และติดตามการเส้นทางการขนส่งและกำจัดมูลฝอยติดเชื้อ
รพ.สต.	คัดแยกที่แหล่งกำเนิด รวบรวม เคลื่อนย้ายไปรอกำจัดที่เรือนพักมูลฝอยติดเชื้อ และอำนวยความสะดวกให้กับคลินิกเอกชน/ชุมชน
ทีมประเมิน (สสจ.,ศูนย์ฯ)	ติดตามประเมินรับรอง CUP



มอบนโยบาย

กำหนดการจัดการมูลฝอยติดเชื้อ
เป็นตัวอย่างวัดเครือข่ายบริการสุขภาพ

การลงนามคำรับรองการปฏิบัติราชการ (MOU CUP-สำนักงานสาธารณสุขจังหวัดนครสวรรค์)



การพัฒนาบุคลากร

1. นำเสนอเอกสาร การจัดการมูลฝอยติดเชื้อแบบรวมศูนย์ (กวป.)
2. ประชุมชี้แจงแนวทางการดำเนินงานแก่ผู้รับผิดชอบงาน ENV ของร.พ.
3. อบรมหลักสูตรการจัดการมูลฝอยติดเชื้อแก่บุคลากรระดับอำเภอ/ตำบล
4. เครือข่ายบริการสุขภาพประชุมกำหนดแนวทางการดำเนินงาน



การเก็บรวบรวมมูลฝอยติดเชื้อ



สถานที่พักมูลฝอยติดเชื้อ



การขนส่งมูลฝอยติดเชื้อ



สถานที่กำจัดมูลฝอยติดเชื้อ




การควบคุมกำกับ

★ ร.พ. สังกัด สป. (รพศ./รพช.)

ใช้โปรแกรมกำกับการขนส่ง มูลฝอยติดเชื้อและแบบตช.


★ รพ.สต. และคลินิก มีหนังสือ

นำส่งมูลฝอยติดเชื้อ ส่งให้
โรงพยาบาลแม่ข่าย



กรมอนามัย
กระทรวงสาธารณสุข

โปรแกรมระบบขนส่งสินค้า
กลุ่มที่ 5



บริการลูกค้า

- 1. หน้าหลัก
- 2. ข้อมูลทั่วไป
- 3. ข้อมูลสินค้า
- 4. บริการขนส่งสินค้า
- 5. รายการขนส่งสินค้า
- 6. รายการขนส่งสินค้าตาม
- 7. ข้อมูลทั่วไป
- 8. ข้อมูลสินค้า
- 9. ข้อมูลสินค้า
- 10. ข้อมูลสินค้า
- 11. ข้อมูลสินค้า
- 12. ข้อมูลสินค้า
- 13. ข้อมูลสินค้า
- 14. ข้อมูลสินค้า
- 15. ข้อมูลสินค้า

บริการขนส่งสินค้า

รายการขนส่งสินค้า 3

ร.ร.	รหัสสินค้า	ชื่อสินค้า	บริการขนส่ง (กม.)
1	18	ข้าวหอม	56,089.30
2	60	ข้าวหอม	32,322.56
3	61	ข้าวหอม	92,948.50
4	62	ข้าวหอม	23,387.80
5	66	ข้าวหอม	84,918.70
รวม			574,486.06

สินค้า

บริการลูกค้า

- 1. หน้าหลัก
- 2. ข้อมูลทั่วไป
- 3. ข้อมูลสินค้า
- 4. บริการขนส่งสินค้า
- 5. รายการขนส่งสินค้า
- 6. รายการขนส่งสินค้าตาม
- 7. ข้อมูลทั่วไป
- 8. ข้อมูลสินค้า
- 9. ข้อมูลสินค้า
- 10. ข้อมูลสินค้า
- 11. ข้อมูลสินค้า
- 12. ข้อมูลสินค้า
- 13. ข้อมูลสินค้า
- 14. ข้อมูลสินค้า
- 15. ข้อมูลสินค้า

บริการขนส่งสินค้า

รายการขนส่งสินค้า 3

ร.ร.	รหัสสินค้า	ชื่อสินค้า	บริการขนส่ง (กม.)
1	6001	ข้าวหอม	183,299.16
2	6002	ข้าวหอม	6,179.80
3	6003	ข้าวหอม	1,648.80
4	6004	ข้าวหอม	7,504.80
5	6005	ข้าวหอม	13,691.60
6	6006	ข้าวหอม	3,180.80
7	6007	ข้าวหอม	39,072.40
8	6008	ข้าวหอม	18,713.80
9	6009	ข้าวหอม	2,248.80
10	6010	ข้าวหอม	7,544.80
11	6011	ข้าวหอม	26,372.80
12	6012	ข้าวหอม	1,708.80
13	6013	ข้าวหอม	6,084.80
14	6014	ข้าวหอม	24.80
15	6015	ข้าวหอม	32,322.56

บริการลูกค้า

- 1. หน้าหลัก
- 2. ข้อมูลทั่วไป
- 3. ข้อมูลสินค้า
- 4. บริการขนส่งสินค้า
- 5. รายการขนส่งสินค้า
- 6. รายการขนส่งสินค้าตาม
- 7. ข้อมูลทั่วไป
- 8. ข้อมูลสินค้า
- 9. ข้อมูลสินค้า
- 10. ข้อมูลสินค้า
- 11. ข้อมูลสินค้า
- 12. ข้อมูลสินค้า
- 13. ข้อมูลสินค้า
- 14. ข้อมูลสินค้า
- 15. ข้อมูลสินค้า

บริการขนส่งสินค้า

รายการขนส่งสินค้า 3

ร.ร.	รหัสสินค้า	ชื่อสินค้า	บริการขนส่ง (กม.)
1	6001	ข้าวหอม	183,299.16
2	6002	ข้าวหอม	6,179.80
3	6003	ข้าวหอม	1,648.80
4	6004	ข้าวหอม	7,504.80
5	6005	ข้าวหอม	13,691.60
6	6006	ข้าวหอม	3,180.80
7	6007	ข้าวหอม	39,072.40
8	6008	ข้าวหอม	18,713.80
9	6009	ข้าวหอม	2,248.80
10	6010	ข้าวหอม	7,544.80
11	6011	ข้าวหอม	26,372.80
12	6012	ข้าวหอม	1,708.80
13	6013	ข้าวหอม	6,084.80
14	6014	ข้าวหอม	24.80
15	6015	ข้าวหอม	32,322.56

[illegible][illegible]

31 พ.ค. 59

จัดประชุมสัมมนา

นำเสนอผลการดำเนินงานของเครือข่ายบริการสุขภาพ และหาแนวทางร่วมในการจัดการมูลฝอยของคลินิกเอกชน



ผลการดำเนินงาน



เครือข่ายบริการสุขภาพมีการจัดการมูลฝอยติดเชื้อแบบรวมศูนย์ โรงพยาบาลสังกัดสำนักงานปลัดกระทรวงสาธารณสุขมีการจัดการ มูลฝอยติดเชื้อถูกต้องโดยส่งเอกชนกำจัด ร้อยละ 100

- โรงพยาบาลศูนย์ 1 แห่ง คือ รพศ.สวรรค์ประชารักษ์
- โรงพยาบาลชุมชน 12 แห่ง (สร้างใหม่ 1 แห่ง)



การเก็บขนและกำจัด โดยบริษัทเอกชน

บริษัทเอกชนเก็บขนขยะติดเชื้อ 5 บริษัท ได้แก่

ไทยเอ็นไวรอนเม้นท์ ซีเอสเต็ม จ.สมุทรปราการ

ส.เรืองโรจน์ สระบุรี จ.สระบุรี โซติฐกรณ์พิบูลย์ จ.นครสวรรค์

นามณรงค์ เทตติง จ.ชัยภูมิ ที.เอฟ.ยู จ.ชัยนาท

สถานที่กำจัด 3 แห่ง ได้แก่

- เตาเผาโซติฐกรณ์พิบูลย์ จ.นครสวรรค์
- เตาเผานิคมอุตสาหกรรมบางปะอิน จ.พระนครศรีอยุธยา
- เตาเผา อบจ.นนทบุรี จ.นนทบุรี

การควบคุมกำกับ



- โรงพยาบาลสังกัด สป.ใช้โปรแกรมกำกับติดตามมูลฝอยติดเชื้อ ร้อยละ 100
- ปริมาณมูลฝอยติดเชื้อที่เข้าสู่ระบบ
จำนวน 756.89 ตัน (เพิ่มขึ้น 255 ตัน)

การบริหารจัดการขยะติดเชื้อ ของเครือข่ายบริการสุขภาพ

1. บริษัทเอกชนเก็บขนมูลฝอยติดเชื้อจาก รพ.สต. ไปกำจัดโดยตรง
 - 1.1 แบ่งโซนจัดให้มีรพ.สต.แม่ข่าย รับมูลฝอยจากรพ.สต.ใกล้เคียง
รอรถเอกชนเก็บขนไปกำจัด จำนวน 1 CUP
 - 1.2 รถเอกชนเก็บขนทุกรพ.สต.นำไปกำจัด จำนวน 2 CUP
2. รพช.จัดรถเก็บขนมูลฝอยติดเชื้อจาก รพ.สต. รอเอกชนเก็บขนไปกำจัด
จำนวน 2 CUP
3. รพ.สต.นำส่ง รพช. รอเอกชนรับไปกำจัด จำนวน 8 CUP



แนวทางการพัฒนา
การจัดการมูลฝอยติดเชื้อ
แบบรวมศูนย์

1. รถที่ใช้เคลื่อนย้ายมูลฝอยติดเชื้อ จาก รพ.สต.มาที่โรงพยาบาล
บางแห่งต้องใช้รถยนต์ส่วนตัวของเจ้าหน้าที่ในการเคลื่อนย้าย
อยู่ระหว่างดำเนินการการบริหารจัดการโดยใช้รถร่วมกัน
ทั้งเครือข่าย (คนขับ, รถยนต์ , ค่าใช้จ่าย)
2. สนับสนุน อปท. ในการบังคับใช้กฎหมายตามบทบาทหน้าที่
โดยจัดประชุมเชิงปฏิบัติการร่างข้อกำหนดท้องถิ่น
เน้นการจัดการมูลฝอยติดเชื้อ เพื่อขับเคลื่อนการจัดการ
มูลฝอยติดเชื้อของคลินิกเอกชน และมูลฝอยติดเชื้อจากชุมชน
และประเมินรับรองมาตรฐาน EHA ในปีงบประมาณ 2560
3. ประสานเครือข่ายบริการสุขภาพไม่ให้นำขยะติดเชื้อออกนอกพื้นที่
4. ประเมินรับรองมาตรฐานการจัดการมูลฝอยติดเชื้อแบบรวมศูนย์
ของ CUP และรพ.สต.ทุกแห่ง ในปีงบประมาณ 2560
5. นำเรื่องเข้าที่ประชุม อสธจ. เพื่อขับเคลื่อนการจัดบริการ
ขนมูลฝอยติดเชื้อของคลินิกเอกชน และมูลฝอยติดเชื้อจากชุมชน

3 CUP

ผู้ป่วยใน
ชุมชน



รพ.สต.



ผู้ป่วยใน
ชุมชน

10 CUP

รพช.



คลินิก
เอกชน



ที่พักรวมมูล
ฝอยติดเชื้อ



เก็บขน โดย บริษัทเอกชน



คลินิกเอกชน ติดต่อกับบริษัทเก็บ/ขน
โดยตรง รพช. อำนาจความสะดวก
เรื่องที่พักรวมมูลฝอยติดเชื้อเท่านั้น



กำจัดโดย บ.โชติธกรณ์พิบูลย์ จำกัด (เป็นหลัก) /
อบจ.นนทบุรีและบ.เอกชนอื่นๆ บางส่วน

สรุปการจัดการมูลฝอยติดเชื้อจังหวัดนครสวรรค์

ขอบพระคุณ

สวัสดี