



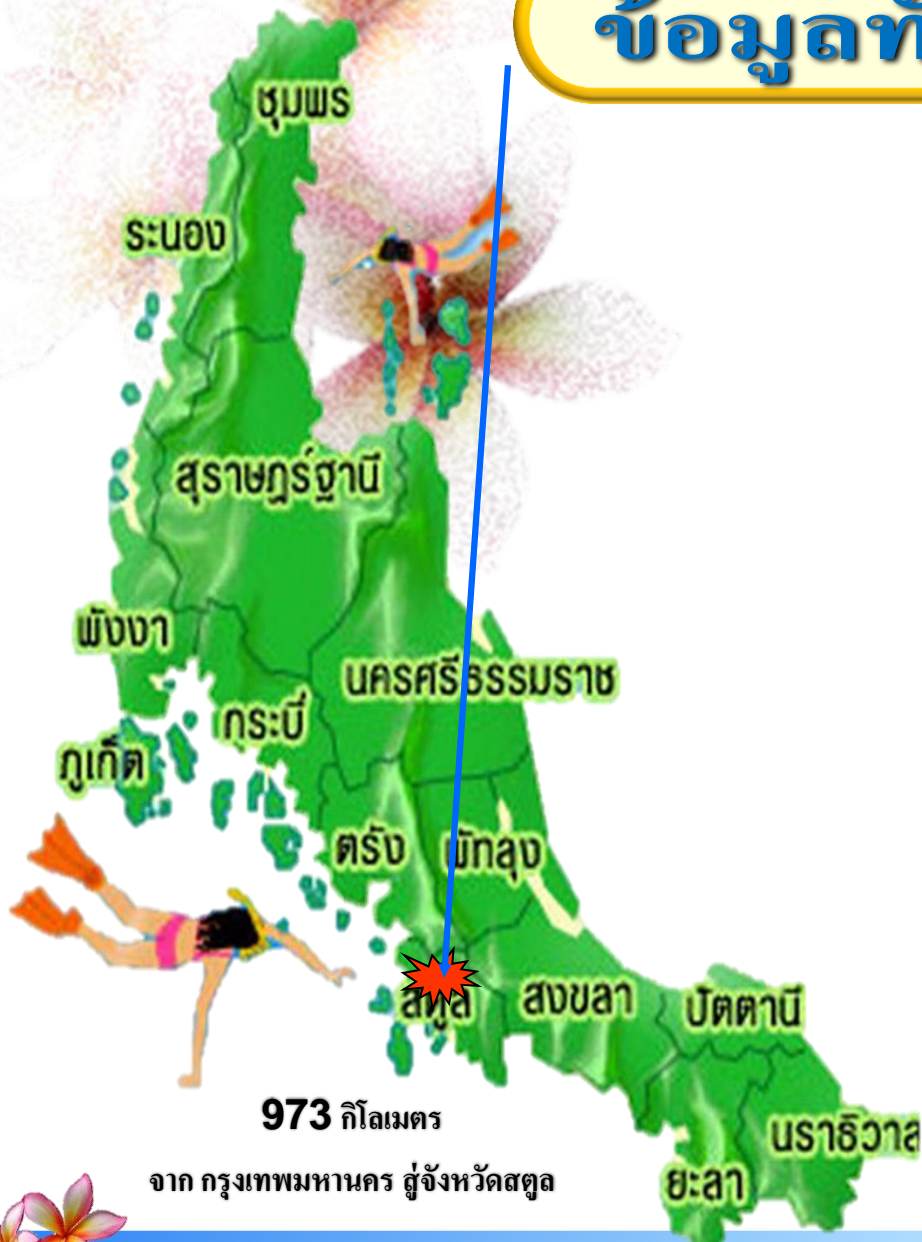
การบริหารจัดการมูลฝอยติดเชื้อ จังหวัดสตูล



สตูล สงบ สะอาด ธรรมชาติบริสุทธิ์

ข้อมูลทั่วไป

แผนที่จังหวัดสตูล



973 กิโลเมตร

จาก กรุงเทพมหานคร สู่อำเภอเมืองสตูล



พื้นที่ 2,807.5 ตารางกิโลเมตร

การปกครอง 7 อำเภอ 36 ตำบล 279 หมู่บ้าน

ดอกกาหลงเป็นดอกไม้ประจำจังหวัด

ข้อมูลทั่วไป

ประชากร 311,099 คน

*ชาย 154,760 คน

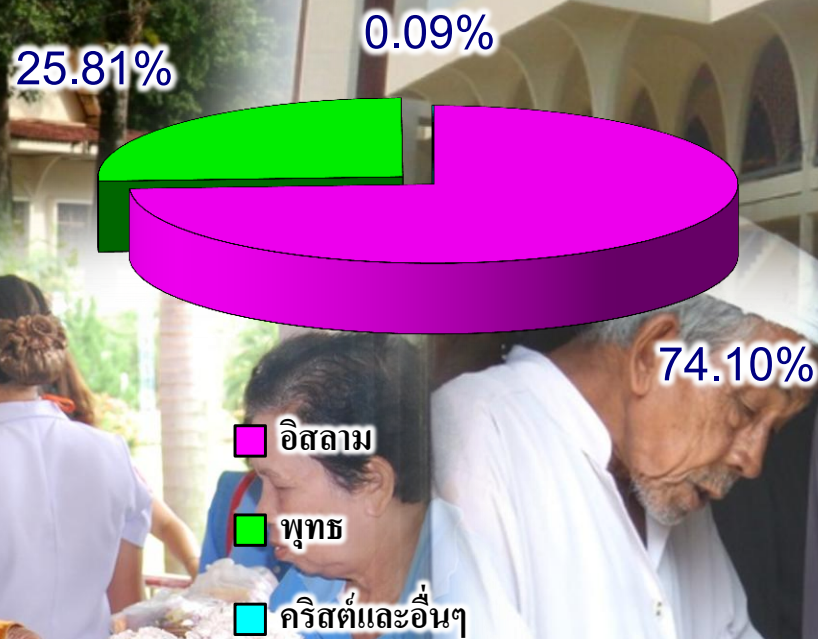
*หญิง 156,339 คน

95,467 หลังคาเรือน

ปิรามิดประชากร



ข้อมูลทั่วไป



ข้อมูลทั่วไป



อาชีพที่สำคัญ



รายได้เฉลี่ย 115,685 บาท/คน/ปี(2555)
ลำดับที่ 8 ของภาคใต้ และ ลำดับที่ 29 ของประเทศ

ทรัพยากรสาธารณสุข

สถานบริการสาธารณสุข

•รพท.	186	เตียง	1	แห่ง
•รพช.	60	เตียง	1	แห่ง
	30	เตียง	5	แห่ง
•รพ.สต.			54	แห่ง
•นคม.			1	แห่ง





การจัดการมูลฝอยติดเชื้อ จ.สตูล

แหล่งกำเนิดมูลฝอยติดเชื้อ จังหวัดสตูล



โรงพยาบาลของรัฐ 7 แห่ง

ปริมาณมูลฝอยติดเชื้อ
280 กก./วัน



สถานพยาบาลสัตว์ 5 แห่ง

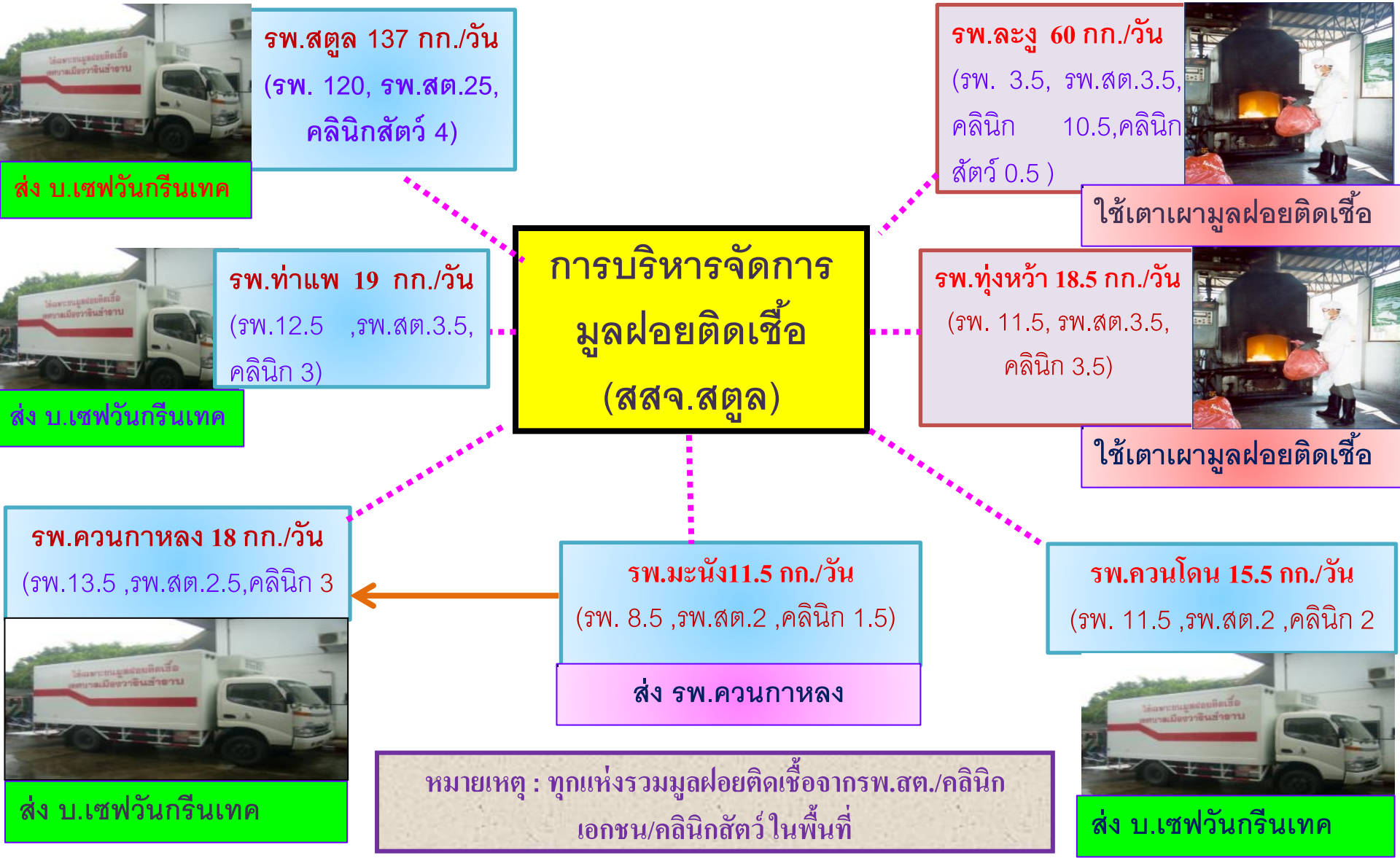


รพ.สต. 55 แห่ง

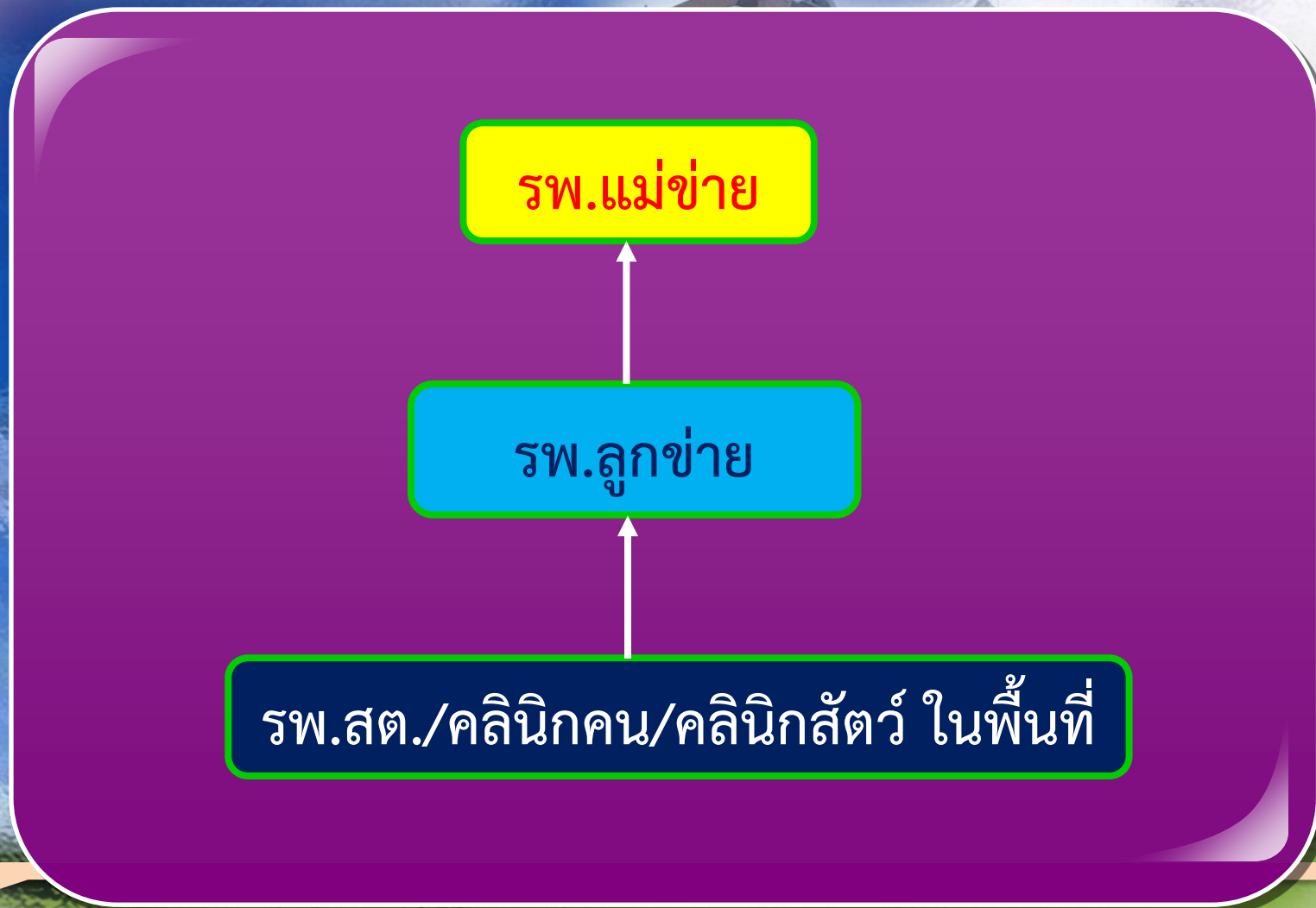


คลินิกเอกชน 77 แห่ง

รูปแบบการบริหารจัดการมูลฝอยติดเชื้อ (เดิมจัดการตนเอง)



แนวทางการบริหารจัดการมูลฝอยติดเชื้อ จังหวัดสตูล



แนวทางการบริหารจัดการมูลฝอยติดเชื้อ จังหวัดสตูล

สสจ.สตูล

1. นพ.สสจ.+ทีม ออกเยี่ยมติดตามรพ.แม่ข่าย
2. สสจ.จัดสรรงบประมาณซ่อมเตาเผา ชี้อรรถเก็บ ขน
3. ประชุมอบรมผู้รับผิดชอบผู้ปฏิบัติงานทุกระดับ
4. ระหว่างซ่อมแซมเตาเผา ให้รพ.ทุกแห่งที่ใช้บริการเก็บขน ติดตามรถเก็บ ขน เดือนละครั้ง
5. มีมาตรการให้คลินิกคน สัตว์ แจ้งวิธีการกำจัดมูลฝอยติดเชื้อ ก่อนต่อไปอนุญาต
6. ให้กลุ่มงานคบส. ซึ่งรับผิดชอบทะเบียน ต่ออายุ กำชับให้คลินิกนำมูลฝอยไปกำจัดให้ถูกต้องหลัก
7. ใช้กระบวนการอสรจ. ในการเร่งรัดให้อปท. มีการออกข้อกำหนดท้องถิ่นในการควบคุม กำกับ

รพ.แม่ข่าย

1. จัดทำโครงการเพื่อของบประมาณ
2. ซ่อมบำรุงเตาเผา จัดชี้อรรถเก็บ ขน
3. ซ่อมบำรุงที่พักมูลฝอย ที่ล้างรถ ล้างถัง บ่อบำบัด
4. เก็บ ขน มูลฝอย จากรพ.ลูกข่าย
5. จัดทำแผนพัฒนาบุคลากร บำรุงรักษาเตาเผา อื่นๆ

แนวทางการบริหารจัดการมูลฝอยติดเชื้อ จังหวัดสตูล

ขั้นตอนการดำเนินงานในโรงพยาบาลลูกข่าย

- ปรับปรุง ที่พักขยะ ที่ล้างรถ ที่ล้างถังมูลฝอยบ่อบำบัดน้ำทิ้ง

- ปรับปรุงรถเก็บขนมูลฝอยให้ถูกต้องตามเกณฑ์ (เก็บขน มูลฝอยติดเชื้อ จากรพ.สต. ในเขตรับผิดชอบ)

- จัดซื้อถังมูลฝอยติดเชื้อ





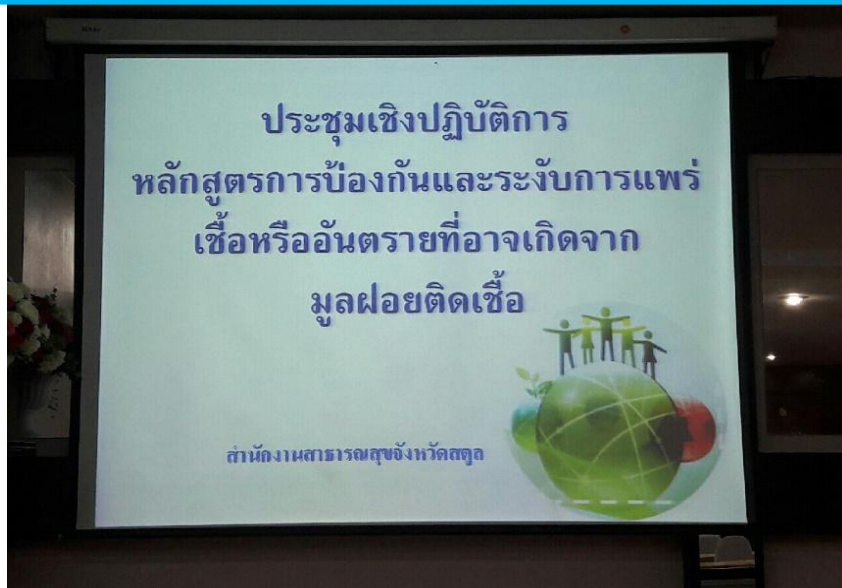
ประชุมหาแนวทางการดำเนินงานการกำจัดมูลฝอยติดเชื้อร่วมกับศอ.12 ยะลา, สวล.ภาค 19, รพ.ทุกแห่ง



นายแพทย์สาธารณสุขจ.สตูล ออกตรวจเยี่ยม สํารวจสภาพเตาเผามูลฝอยติดเชื้อของรพ.แม่ข่าย



ประชุมเชิงปฏิบัติการให้กับผู้รับผิดชอบ ผู้ปฏิบัติงาน



ซ่อมเตาเผามูลฝอยติดเชื้อ



ซ่อมเตาเผาใหม่



ซื้อรถเก็บขน



ข้อดี

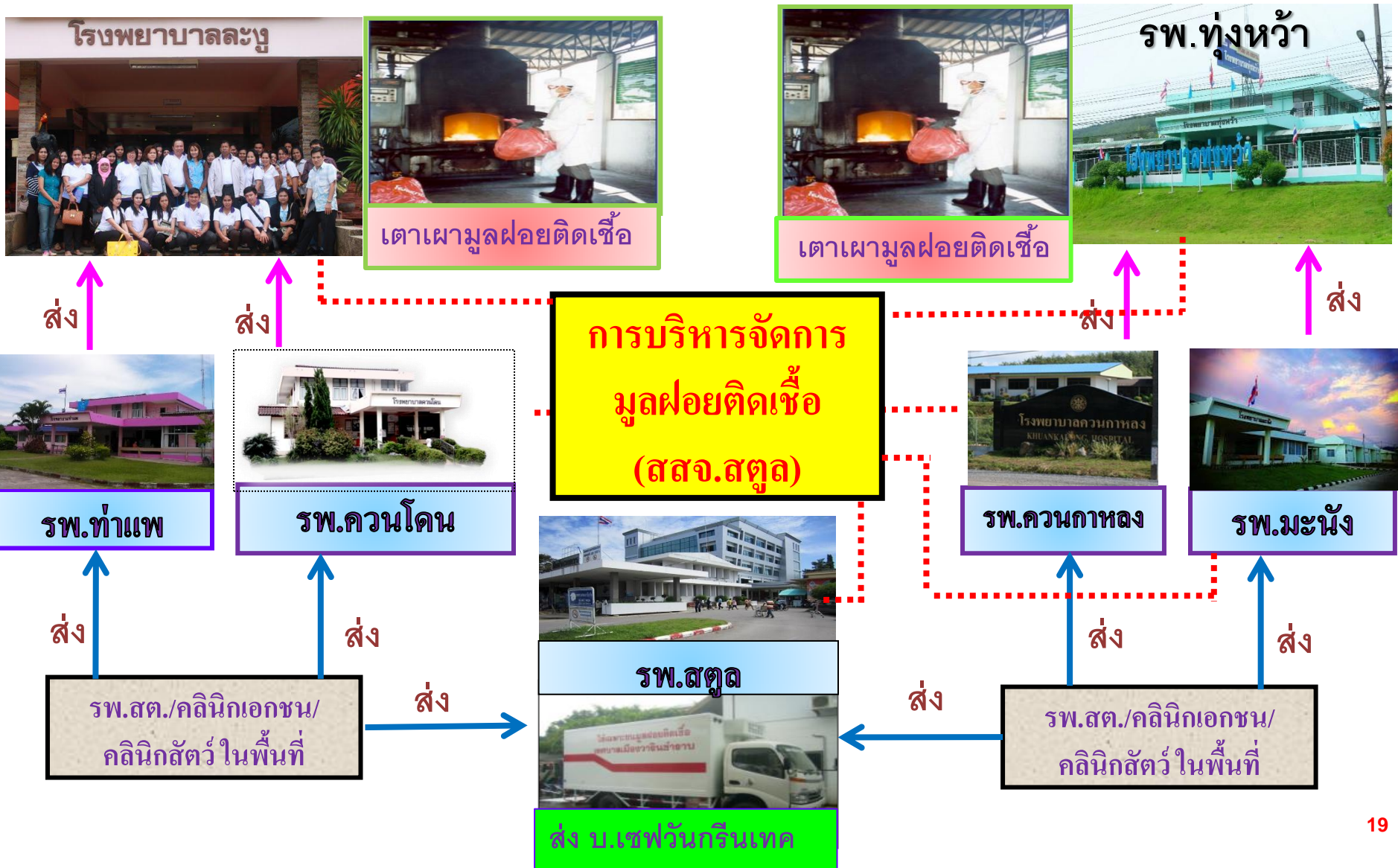


ปรับปรุงที่พักผ่อน



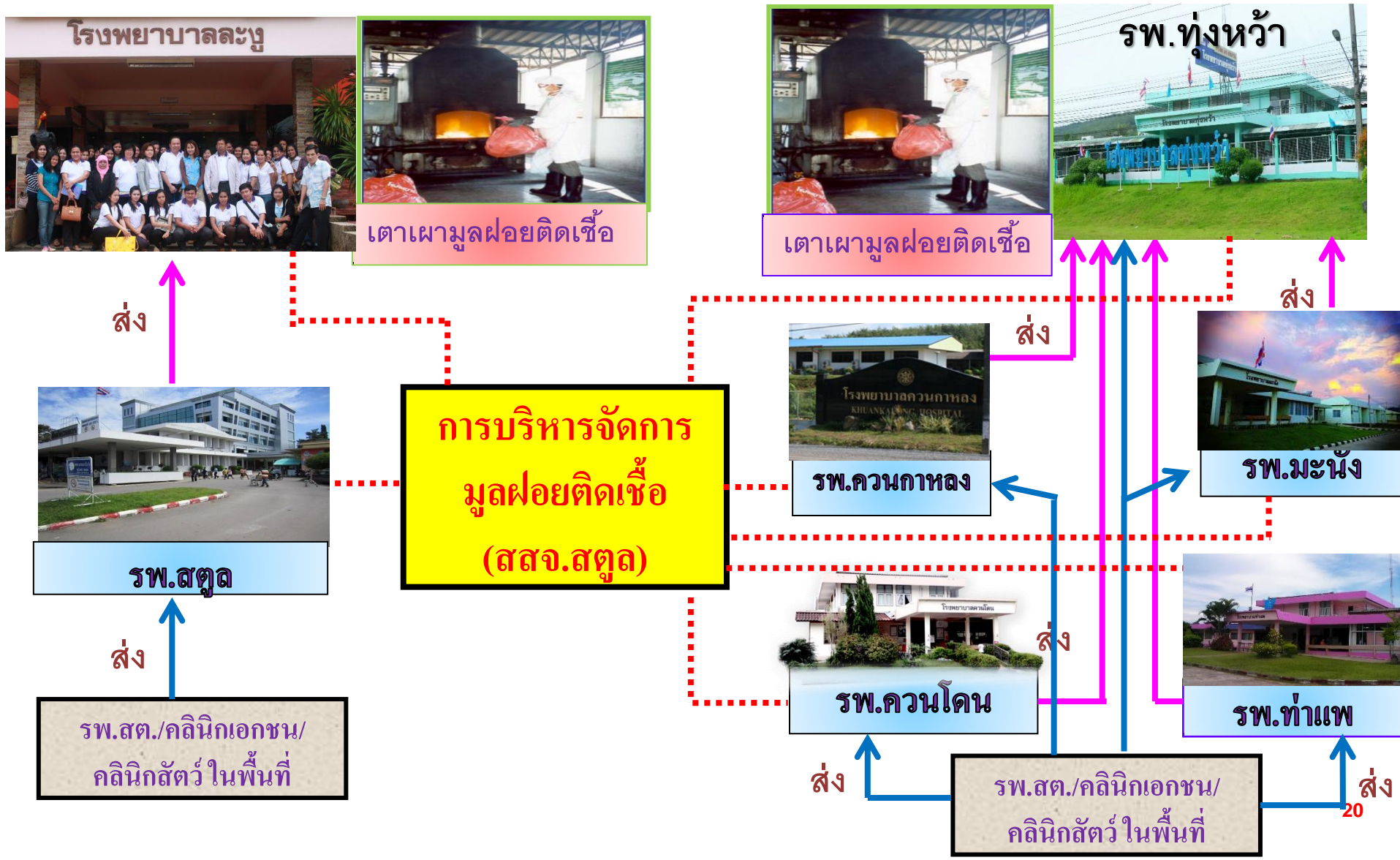
รูปแบบการบริหารจัดการมูลฝอยติดเชื้อ

(แบบศูนย์รวมกลาง : โรงพยาบาลแม่ข่าย)



รูปแบบการบริหารจัดการมูลฝอยติดเชื้อ

(แบบศูนย์รวมกลาง : โรงพยาบาลแม่ข่าย)



ปัญหา อุปสรรค

1. เตาเผา ยังคงไม่มีระบบบำบัดมลพิษทางอากาศ

2. ที่พักมูลฝอยเดิมของรพ.แม่ข่าย อาจไม่เพียงพอกับปริมาณมูลฝอย ในอนาคต

3. บุคลากรไม่เพียงพอ ต้องจ้างเพิ่ม

4. ค่าใช้จ่ายของการกำจัดโดยเฉลี่ยต่อกิโลกรัมสูงกว่าการจ้างบริษัทเก็บ ขน

ข้อเสนอแนะ

1. จัดหาระบบบำบัดมลพิษ

2. ขอบประมาณในการก่อสร้างเพิ่มเติม พร้อมเครื่องควบคุมอุณหภูมิ

3. จัดสรรบุคลากรมาช่วยหรือต้องจ้างเพิ่ม

4. หางบประมาณจากแหล่งทุนอื่นๆ



ขอบคุณครับ

