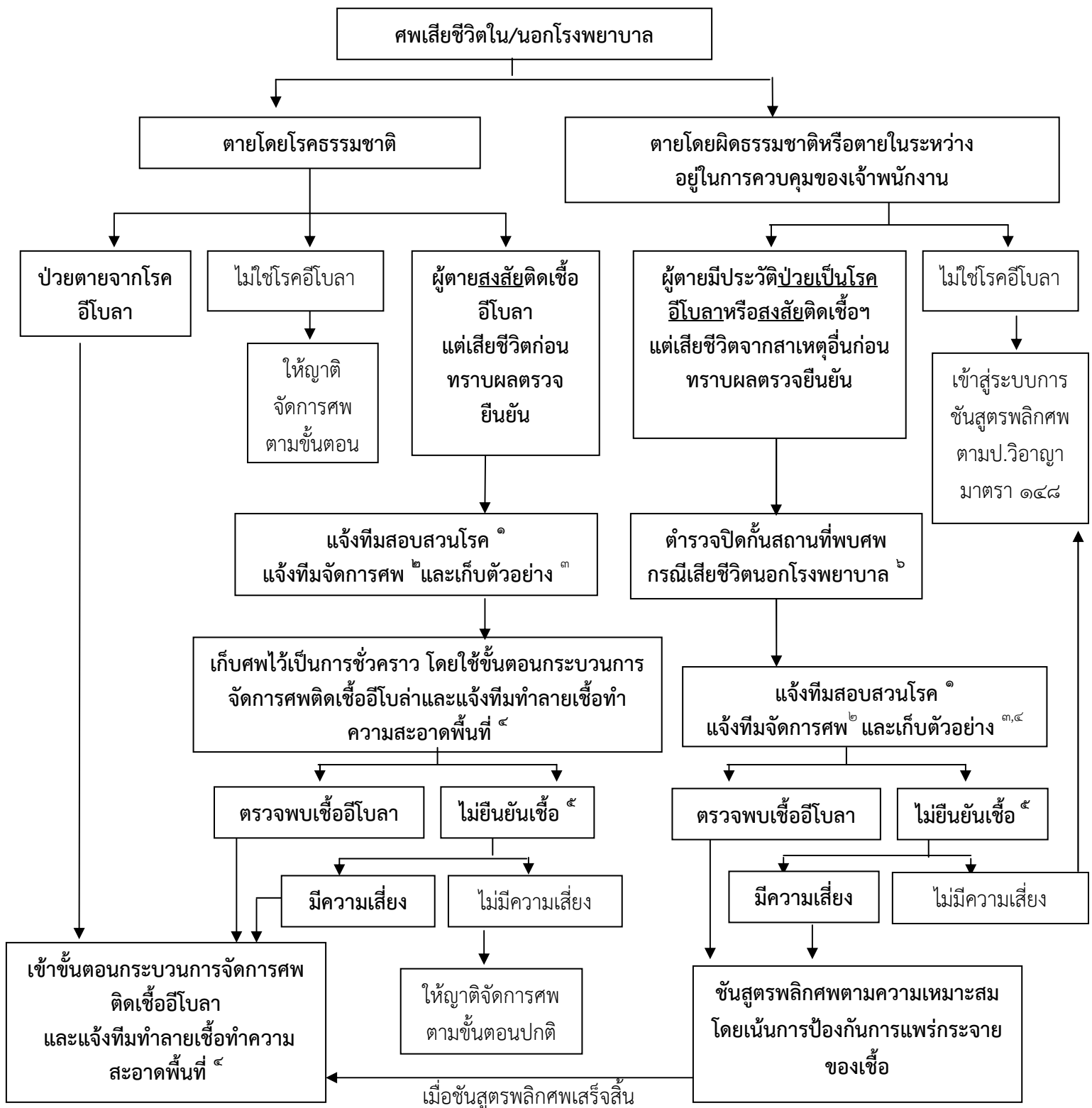


แผนผังการจัดการศพที่สงสัยติดเชื้อไวรัสอีโบล่า



- ๑ ทีมสอบสวนโรค ระดับภูมิภาค คือ สำนักงานสาธารณสุขจังหวัด เป็นผู้รับผิดชอบ
 กรุงเทพฯ คือ *กรมควบคุมโรคและกรมการแพทย์ ร่วมกับหน่วยงานชั้นสูตรพริกศพ*
ที่รับผิดชอบพื้นที่พบศพ เป็นผู้รับผิดชอบ
- ๒ ทีมจัดการศพระดับภูมิภาค คือ ทีมจัดการศพระดับเขตบริการสุขภาพ เป็นผู้รับผิดชอบ
 กรุงเทพฯ คือ *กรมควบคุมโรคและกรมการแพทย์ ร่วมกับหน่วยงานชั้นสูตรพริกศพ*
ที่รับผิดชอบพื้นที่พบศพ เป็นผู้รับผิดชอบ
- ๓ ตามแนวทางปฏิบัติเบื้องต้นการจัดการศพที่สงสัยเสียชีวิตจากโรคติดเชื้อไวรัสอีโบล่า กระทรวงสาธารณสุข ,
 บทที่ ๒ การจัดการศพที่สงสัยติดเชื้อไวรัสอีโบล่าในโรงพยาบาล ข้อ ๑ การตรวจศพและเก็บสิ่งส่งตรวจจาก
ศพ และ ข้อ ๒ การเก็บตัวอย่างจากศพที่สงสัยติดเชื้อไวรัสอีโบล่า”
- ๔ ตามแนวทางปฏิบัติเบื้องต้นการจัดการศพที่สงสัยเสียชีวิตจากโรคติดเชื้อไวรัสอีโบล่า กระทรวงสาธารณสุข ,
 บทที่ ๒ การจัดการศพที่สงสัยติดเชื้อไวรัสอีโบล่าในโรงพยาบาลสังกัดกระทรวงสาธารณสุข ข้อ ๓ การบรรจุ
ศพและจัดการศพ
- ๕ ตามแนวทางปฏิบัติเบื้องต้นการจัดการศพที่สงสัยเสียชีวิตจากโรคติดเชื้อไวรัสอีโบล่า กระทรวงสาธารณสุข ,
 บทที่ ๓ การจัดการศพที่สงสัยติดเชื้อไวรัสอีโบล่านอกโรงพยาบาลในส่วนภูมิภาค ข้อ ๓ ผลการตรวจเชื้อไวรัส
อีโบล่า” โดยพิจารณาร่วมกับความเห็นของ คณะกรรมการ CDC เพื่อประเมินความเสี่ยงในการดำเนินการกับ
 ศพในขั้นตอนต่อไป
- ๖ ตามแนวทางปฏิบัติเบื้องต้นการจัดการศพที่สงสัยเสียชีวิตจากโรคติดเชื้อไวรัสอีโบล่า กระทรวงสาธารณสุข ,
 บทที่ ๓ การจัดการศพที่สงสัยติดเชื้อไวรัสอีโบล่านอกโรงพยาบาลในส่วนภูมิภาค