

เปลี่ยน กบรส. ให้เป็นสำนักงานสีเขียว

ใช้กระดาษให้คุ้มค่า

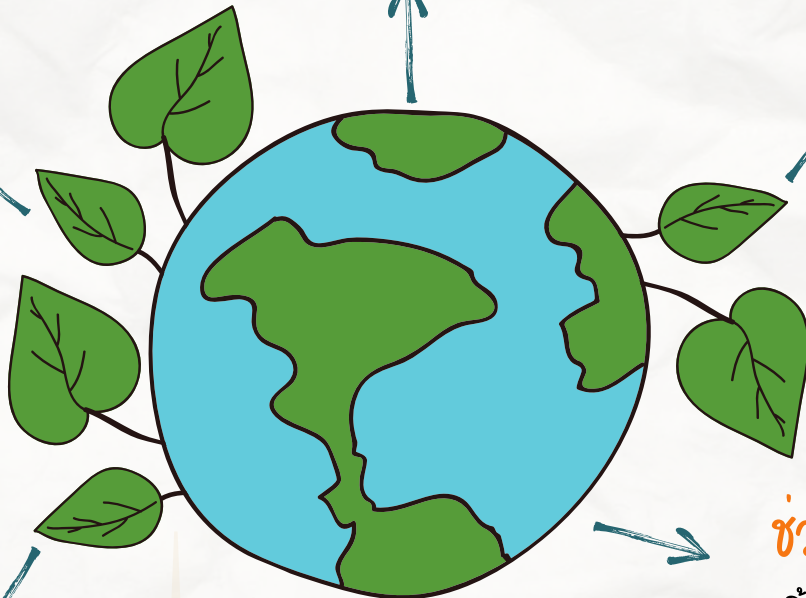
เน้นการใช้กระดาษทั้ง 2 หน้า
ตรวจทานรายละเอียดงาน ก่อนสั่งพิมพ์

ใช้ QR CODE

แทนการใช้กระดาษ

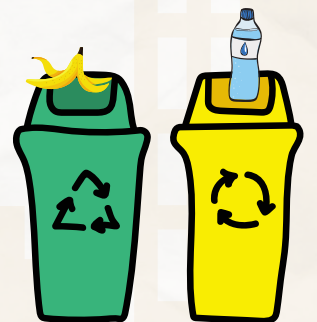
ใช้ถุงผ้า

ลดการใช้ถุงพลาสติก
โดยการใช้ถุงผ้าแทน



ช่วยกันแยกขยะ

ทิ้งขยะให้ถูกประเภท



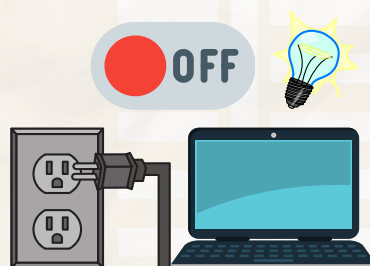
ประหยัดพลังงานเครื่องปรับอากาศ

เปิดอุณหภูมิ 25 องศาเซลเซียส
และปิดช่วงพักกลางวัน



ปิดไฟเมื่อไม่ใช้งาน

ปิดจอคอมพิวเตอร์ช่วงพักเที่ยง
ถอดปลั๊กทุกครั้งหลังเลิกใช้งาน



ชาวพุทธ

เชิญชวน ชาว กบรล.

✓ ทิ้งขยะให้ถูกที่

✓ แยกขยะก่อนทิ้ง

✓ ลดโลกร้อน

✓ ลดปัญหาสิ่งแวดล้อม

ถังน้ำเงิน (ขยะทั่วไป)

ขยะที่มักจะย่อยสลายไม่ได้
หรือย่อยสลายยากแต่ไม่เป็นพิษ



ถังเขียว (ขยะเปียก)

ขยะย่อยสลายได้เร็ว
นำไปทำปุ๋ยหมักชีวภาพ ใส่ต้นไม้



ถังเหลือง (ขยะรีไซเคิล)

ขยะที่เราทิ้งไปแล้วสามารถ
นำกลับมาใช้ซ้ำอีกครั้งได้



ถังแดง (ขยะอันตราย)

ขยะที่มีสารปนเปื้อนวัตถุอันตรายชนิด
ต่างๆ เช่น สารพิษ วัตถุติดเชื้อได้



แบบฟอร์มการขอเผยแพร่ข้อมูลผ่านเว็บไซต์ของ
กองบริหารการสาธารณสุข สำนักงานปลัดกระทรวงสาธารณสุข
ตามประกาศสำนักงานปลัดกระทรวงสาธารณสุข
เรื่อง แนวทางการเผยแพร่ข้อมูลต่อสาธารณะผ่านเว็บไซต์ของหน่วยงาน พ.ศ. ๒๕๖๑
สำหรับหน่วยงานในราชการบริหารส่วนกลางสำนักงานปลัดกระทรวงสาธารณสุข

แบบฟอร์มการขอเผยแพร่ข้อมูลผ่านเว็บไซต์ของหน่วยงานในสังกัดสำนักงานปลัดกระทรวงสาธารณสุข	
ชื่อหน่วยงาน : กองบริหารการสาธารณสุข วัน/เดือน/ปี : ๙ กรกฎาคม ๒๕๖๔ หัวข้อ : : infographic ณรงค์เปลี่ยนกองบริหารการสาธารณสุขให้เป็นสีเขียว และ infographic เชิญชวน ชาว กองบริหารการสาธารณสุข คัดแยกขยะและทิ้งขยะให้ถูกถังเพื่อสิ่งแวดล้อม รายละเอียดข้อมูล (โดยสรุปหรือเอกสารแนบ) : - Link ภายนอก : ไม่มี หมายเหตุ :	
ผู้รับผิดชอบการให้ข้อมูล รสสุคนธ์ กังอุบล (นางรสสุคนธ์ กังอุบล) ตำแหน่ง นักวิชาการสาธารณสุขชำนาญการ วันที่ ๙ เดือน กรกฎาคม พ.ศ. ๒๕๖๔	ผู้อนุมัติรับรอง ณปภัช นฤคนธ์ (นางณปภัช นฤคนธ์) ตำแหน่ง นักวิชาการสาธารณสุขชำนาญการพิเศษ (หัวหน้า) วันที่ ๙ เดือน กรกฎาคม พ.ศ. ๒๕๖๔
ผู้รับผิดชอบการนำข้อมูลขึ้นเผยแพร่ พัชรินทร์ ไชยสิงห์ (นางสาวพัชรินทร์ ไชยสิงห์) ตำแหน่ง นักวิชาการสาธารณสุขปฏิบัติการ วันที่ ๙ เดือน กรกฎาคม พ.ศ. ๒๕๖๔	